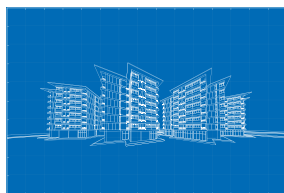


## ¡CONOCE TU DXc!

### DISEÑO

La central de incendios DXc ahora puede soportar 160 zonas, ofreciéndole al proyectista una mayor flexibilidad para instalaciones de gran tamaño



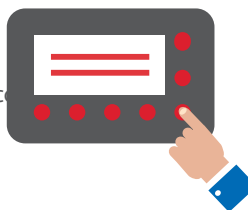
### INSTALACIÓN

La instalación de la central de incendios DXc se completa en tan sólo 5 pulsaciones de tecla



### PUESTA EN MARCHA

Mejor control de alarmas acústicas:  
El tono y el volumen de los dispositivos acústicos se pueden ajustar tanto desde la central como desde el software de configuración



### REDUCCIÓN DE FALSAS ALARMAS

Las organizaciones ya pueden seguir funcionando como si nada, sin riesgo de interrupción



## El ciclo de vida de mantenimiento y alarma de incendio

### MANTENIMIENTO

Trimestralmente:  
Menor riesgo de interrupción en la instalación  
– y mayor agilidad en el mantenimiento



### DESACTIVAR RELÉS

Permite a los técnicos realizar el mantenimiento normal en el sistema contra incendios sin riesgo de generar una alarma no deseada



### CONFIRMACIÓN DE ALARMA

La alarma de evacuación total solamente se activará una vez activada que la segunda alarma



### DESACTIVAR ZUMBADOR

El "modo técnico" permite silenciar el zumbador de la central durante el mantenimiento, reduciendo así el ruido y las molestias



# ¡CONOCE TU DXc!

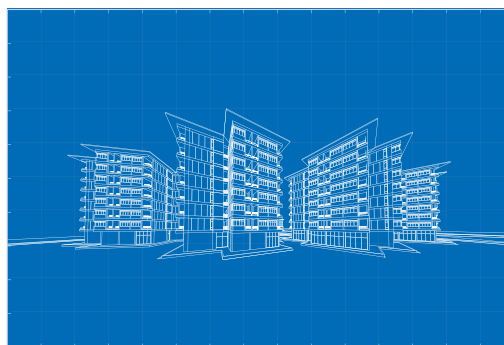


## DISEÑO

### **INTERFACE GRÁFICO CON DETALLES DE ZONAS, SEGURIDAD EN LA LOCALIZACIÓN DE INCENDIOS**

Cada vez que un sistema que cubre un edificio grande entra en estado de alarma, el personal del servicio de bomberos y rescate, el personal de seguridad o los empleados, a menudo, **pierden un tiempo valioso** en consultar las referencias de los indicadores de la central y en la localización de zonas o plantas.

- La central DX Connexion cuenta con un **software de gestión gráfica** que permite crear un mapa geográfico interactivo y a medida que combina los iconos de los equipos con el plano de la planta.
- Los mapas permiten visualizar el estado completo del sistema para ofrecer una **indicación más clara** del lugar y progresión del incendio que la que ofrecen los indicadores habituales con zonas numeradas.
- El personal del servicio de intervención y seguridad **ya no tiene que perder tiempo** estudiando mapas zonificados para encontrar el origen de la alarma. Dispone, además, de información sobre las actuaciones en el edificio.



# ¡CONOCE TU DXc!

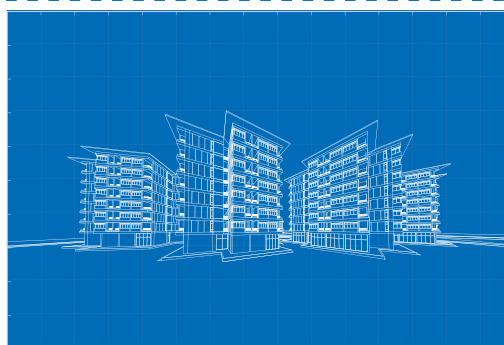


## DISEÑO

### **AHORA ES POSIBLE LA INSTALACIÓN EN EDIFICIOS MÁS GRANDES GRACIAS AL AUMENTO DEL NÚMERO DE ZONAS**

La capacidad de adaptación de la gama de centrales de control DX Connexion permite que ahora se pueda usar para sitios más grandes y más complejos. En consecuencia, se han introducido cambios para facilitar la expansión y aportar mayor flexibilidad.

- El número de zonas soportadas por el sistema se ha **duplicado de 80 a 160** en instalaciones tanto nuevas como existentes.
- Las zonas están disponibles en todos los modelos de la DX Connexion, independientemente de la central que se trate, simplificando así la programación.
- Las centrales DXc antiguas pueden actualizarse para ampliar el sistema y disponer de mayor capacidad.



## ¡CONOCE TU DXc!



### DISEÑO

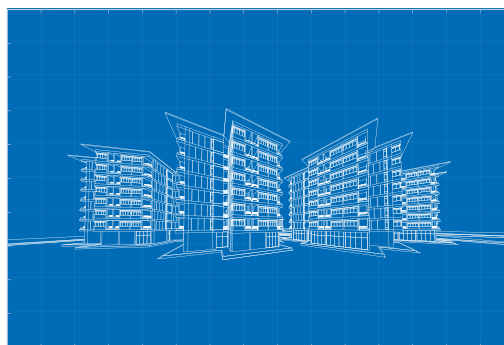
## DISEÑO A PRUEBA DEL FUTURO

Nunca se sabe lo que deparará el futuro: requisitos de diseño que cambian, ampliaciones y extensiones... La gama DXc está totalmente conectada a la red, lo que garantiza que el sistema ofrece soluciones adaptables y flexibles.

### ¿Sabías que...



... la central de dos bucles se puede actualizar a un sistema de cuatro con solo añadir una tarjeta de expansión?



# ¡CONOCE TU DXc!



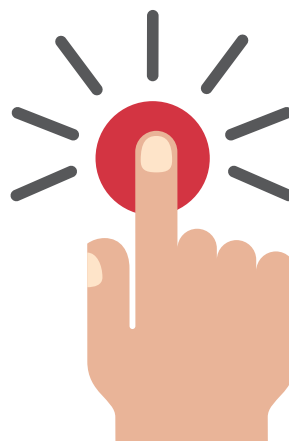
## INSTALACIÓN

### **FLEXIBILIDAD DE INSTALACIÓN**

Centrales de uno, dos y cuatro lazos configurados de fábrica. Toda la gama permite conectarse en red, de 2 a 16 lazos, mediante cualquier combinación de centrales, para expandir el sistema como un único elemento.

Las indicaciones y controles son comunes en cualquier central de la red, permitiendo el control de grandes superficies, con la misma sencillez que instalaciones más pequeñas.

Cualquier sistema puede ampliarse fácilmente con tan solo añadir más lazos o más centrales en red, sin que sea preciso modificar las programaciones de los equipos ya configurados, al tratarse de sistemas con zonas compartidas.



# ¡CONOCE TU DXc!



1

2

3

4

5

6

7

8

9

10

## INSTALACIÓN

### **FACILIDAD Y RAPIDEZ**

#### **Cableado cómodo**



Nuestra central ha sido diseñada para proporcionar acceso a los cables cuando lo necesites. Se ha incluido un total de 31 entradas de cable pretroqueladas para garantizar la flexibilidad en la instalación del producto.

#### **Fijación segura**

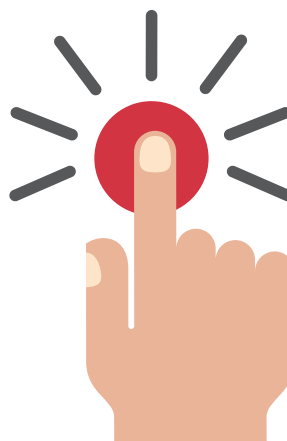
Tres puntos de fijación para garantizar un montaje seguro, incluso en superficies irregulares.

#### **¿No tienes suficientes manos?**

Nuestras centrales están diseñadas con un mecanismo de fijación que permite colgarlas en la pared con un tornillo prefijado y asegurarlas definitivamente más tarde.

#### **Acceso y manipulación fáciles**

La pantalla y el teclado de la puerta principal se pueden quitar sin necesidad de herramientas para proporcionar un mejor acceso y mayor facilidad de manejo con el fin de ahorrar tiempo y facilitar la instalación.



# ¡CONOCE TU DXc!



1

2

3

4

5

6

7

8

9

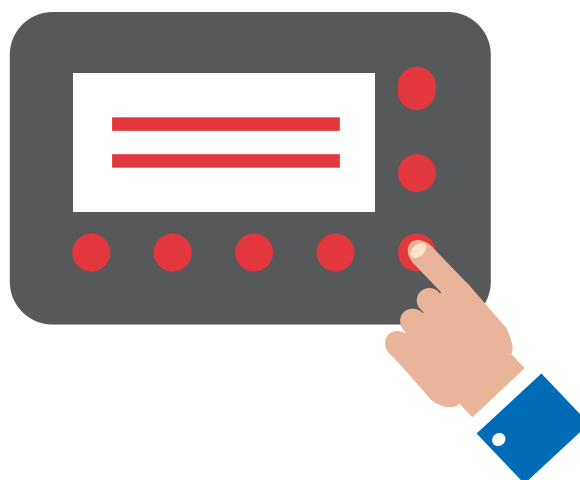
10

## PUESTA EN MARCHA

### **AHORRO DE TIEMPO Y DINERO : CONFIGURACIÓN DE SIRENAS SIN CAUSAR MOLESTIAS**

Ajustar el tono y volumen de cada sirena después de su instalación puede ser muy incómodo, requerir mucha mano de obra y resultar muy costoso.

- Ahora se pueden ajustar los **niveles de tono y de volumen individuales** de las sirenas del lazo Morley-IAS desde la central DX Connexion sin ningún tipo de dificultad.
- La central también puede **sincronizar todas las sirenas** de los lazos, de manera que se cumplan con las normas de seguridad auditiva si se emplea un tono pulsante. El sonido se activa de forma simultánea por lo que la alarma se transmite con suma claridad.
- Los técnicos pueden **ahorrar tiempo y dinero, y evitar interrupciones**, ya que pueden trabajar desde la central, en lugar de tener que configurar cada sirena localmente.



# ¡CONOCE TU DXc!



1

2

3

4

5

6

7

8

9

10

## MANTENIMIENTO

### DIAGNÓSTICO MÁS RÁPIDO

Dependiendo del tamaño de la instalación, la identificación de los dispositivos con dirección duplicada durante la puesta en marcha, revisión o mantenimiento del sistema puede llevar mucho tiempo. Para realizar el proceso de puesta en marcha y la recepción de la instalación, la gama de centrales DX Connexion presenta una nueva función que **reduce el tiempo necesario** para localizar los dispositivos.

- Encontrar dispositivos de doble dirección es más rápido porque ahora se encienden los indicadores LED del detector para indicar su presencia, cuando se encuentra en nivel de acceso 3. (No obstante, la detección de dispositivos de doble dirección no está garantizada en sistemas con alta resistencia en el lazo porque el cableado puede limitar el consumo de los dispositivos y dificultar la indicación de doble dirección).
- Los fallos de alimentación auxiliar se muestran ahora con más claridad, gracias a una nueva función de supervisión e indicación.





# ¡CONOCE TU DXc!

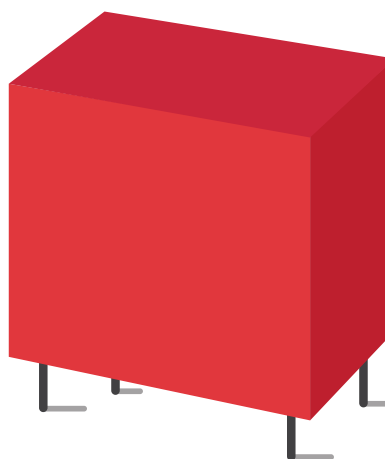


## DESACTIVAR RELÉS

### **CON MÁS OPCIONES EN LA CENTRAL, AHORA REALIZAR TAREAS DE SERVICIO ES MÁS RÁPIDO Y ORDENADO**

La activación accidental de sirenas durante las tareas de mantenimiento es una auténtica molestia para todas las personas en un lugar de trabajo o en un edificio público, y puede provocar pérdidas económicas por paros de producción. La gama de centrales DX Connexion ahora incluye una **función especial** para evitar este problema.

- Con la nueva opción de la central “Desactivar todos los relés”, incluso los dispositivos de alarma visual y acústica ya no se pueden disparar accidentalmente durante las tareas de revisión y mantenimiento.
- La nueva opción también se puede activar con las teclas de función configurables (F1/F2).
- Ya no hay necesidad de desactivar cada función (relé) anulándola manualmente o desconectándola.
- Las nuevas funciones permiten que el personal de mantenimiento con nivel de acceso 2 (que requiere un código de acceso) pueda **trabajar más rápido** y sobre todo, con la plena confianza de que el sistema no se activará accidentalmente.



# ¡CONOCE TU DXc!

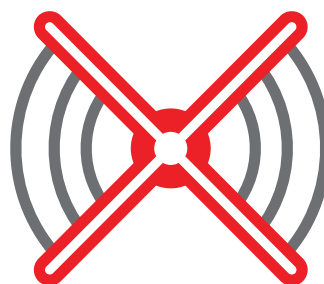


## DESACTIVAR EL ZUMBADOR

### MÍNIMAS MOLESTIAS PARA EL CLIENTE

Una central que emita un zumbido puede resultar molesta para las personas en el entorno de la misma durante la revisión y mantenimiento del sistema. Para contrarrestar este inconveniente, la gama de centrales DX Connexion ahora incluye un modo técnico que reduce las molestias.

- El “modo técnico” silencia el zumbador de la central durante un período determinado, mientras se realiza el servicio técnico en el sistema
- La cancelación automática después de este período impide dejar el modo accidentalmente activo si el técnico se olvida de desactivarlo.



# ¡CONOCE TU DXc!



1

2

3

4

5

6

7

8

9

10

## CONFIRMACIÓN DE ZONA TIPO B

### MINIMIZAR LAS EVACUACIONES INNECESARIAS CON MAYOR CAPACIDAD DE CAUSA Y EFECTO

La reducción de las falsas alarmas, que son tan costosas y hacen perder tiempo, es un objetivo primordial para cualquier operador de edificio o negocio. La actualización a DX Connexion ahora permite a los vigilantes de incendios o al personal de seguridad confirmar la causa de la alarma antes de iniciar la evacuación.

- Una dependencia de tipo B en zona significa que la indicación de fuego de un solo detector se muestra en la pantalla LCD de la central, pero no en el LED de incendio.
- Los dispositivos de alarma (como sirenas, alertas al servicio de bomberos...) no se activan y la primera condición de alarma permanece activa hasta que se recibe una segunda desde cualquier dispositivo de detección de incendios.
- En caso de que un segundo dispositivo indique un incendio, estando aún activa la primera condición de alarma, la central DX Connexion activará todas las alarmas y ordenará la evacuación del edificio.
- Las sirenas y otras alarmas también se activarán automáticamente si no se realiza ninguna acción para cancelarla transcurrido un tiempo predeterminado.
- Si no se encuentra ningún riesgo de incendio, el personal puede resetear manualmente la central y cancelar la alarma. Si encuentran un incendio o consideran que el edificio está en situación de riesgo, pueden activar un pulsador manual para disparar la activación completa.
- El sistema dispone de capacidad de causa y efecto, lo que permite crear varias reglas y que también se pueda configurar para operar en zonas específicas.

